

УТВЕРЖДАЮ :

Директор ГБОУ СОШ с. Малячкино

_____ / Н.В. Болбас _____ /

м.п. подпись

Ф.И.О.

АНКЕТА ОБСЛЕДОВАНИЯ № 1

ПРИОРИТЕТНОГО СОЦИАЛЬНО-ЗНАЧИМОГО ОБЪЕКТА О ЕГО ДОСТУПНОСТИ ДЛЯ ИНВАЛИДОВ И ДРУГИХ МАЛОМОБИЛЬНЫХ ГРУПП НАСЕЛЕНИЯ

1. Общие сведения об объекте

1.1. Наименование (вид) объекта: государственное бюджетное общеобразовательное учреждение Самарской области средняя общеобразовательная школа с. Малячкино муниципального района Шигонский Самарской области, структурное подразделение «Детский сад»

446727, Самарская область, Шигонский район, с. Малячкино, ул. Школьная, д.1, конт. Тел. Факс 8(84648) 2-56-36, 2-56-10.

Е- mail:malsosh@yandex.ru, Директор школы Болбас Наталья Васильевна

446727, Самарская область, Шигонский район, с. Малячкино, ул. Бумажная фабрика, д.12, конт. Тел. Факс 8(84648) 2-56-36, 2-55-30.

Е- mail:malsosh@yandex.ru, Директор школы Болбас Наталья Васильевна, руководитель структурного подразделения Маркина Нина Николаевна

1.2. Адрес объекта *446727, Самарская область, муниципальный район Шигонский, с. Малячкино, ул. Бумажная фабрика, 12*

1.3. Сведения о размещении объекта:

- отдельно стоящее здание 2 этажа, общая площадь 1105,9 кв.м.
- наличие прилегающего земельного участка: 4660 кв.м.
- количество и назначение входов 1 парадный и 5 запасных

Сведения об организации, расположенной на объекте:

- 1.4. Год постройки здания 1978 г, последнего капитального ремонта *нет*
- 1.5. Дата предстоящих плановых ремонтных работ: текущего *нет* , капитального *нет*.
- 1.6. Ведомственная принадлежность *министерство образования и науки Самарской области, министерство имущественных отношений Самарской области*
- 1.7. Вид деятельности *образование*
- 1.8. Форма собственности объекта *муниципальная*
- 1.9. Объем предоставляемых услуг : посещаемость 43 человек в день , вместимость 140 чел; пропускная способность посетителей 80 чел; сотрудников 12 чел.

Описания маршрута следования к объекту:

Расстояние до объекта от остановки транспорта, 280 м			
Вид транспорта, номер маршрута, название остановки		Автобус междугороднего назначения с. Малячкино	
Наличие переходов на пути следования от остановки		есть	
Регулируемые переходы	нет	со звуковой сигнализацией	нет
Нерегулируемые переходы	нет		
Внеуличные переходы	нет	С пандусом	нет
		С подъемником	нет
Тактильные указатели	нет		
Перепады высоты на пути движения	Более 1,5 см, но не более 2,0 см	Съезды с уклоном более 10 %	нет
Открытые лестницы	нет	Пандусы с уклоном более 8 %	нет
Поручни на лестницах	_____	Поручни на пандусах	нет

1. Территория , прилегающая к объекту (при наличии)

2.

№ помещений по плану БТИ	Наименование элементов объекта	Норматив доступности, установленный для инвалидов	Фактическая величина, наличие	Категории инвалидов	Рекомендуемые мероприятия по адаптации при несоответствии нормативу: установка, создание, ремонт, замена или реконструкция	Примечание
1	2	3	4	5	6	7
	Вход на территорию: (при наличии ограждения)					
	Ширина прохода, калитки	<u>≥1,2 м</u>	1,04 м	К, О		

	Информация об объекте	наличие	Нет	К, О, С, Г		
	Путь к главному (специализированному) входу в здание:					
	Указатели направления движения	наличие	Нет	К, Г	Установить	
	Ширина пешеходного пути с учетом встречного движения	$\geq 2,0$ м	3,25 м	К		
	Ширина пешеходного пути с учетом встречного движения в условиях сложившейся застройки в пределах прямой видимости; Для обеспечения возможности разъезда через каждые 25 м горизонтальные площадки (карманы)	$\geq 1,2$ м Не менее 2,0 x 1,8 м	3,25 м	К		
	Тактильная полоса перед съездом	$> 0,8$ м	нет	С		
	Тактильная полоса перед лестницей	$> 0,8$ м	нет	С		
	Тактильная полоса перед препятствием на тротуаре	$> 0,8$ м	нет	С		
	Ширина тактильной полосы	0,5-0,6 м	нет	С		
	Перепад высот бордюров, ботовых камней вдоль эксплуатируемых газонов и озелененных площадок, примыкающих к путям пешеходного движения	$< 0,025$ м	0,05	К, С, О		
	Высота бордюров по краям пешеходных путей	$> 0,05$ м	0,05	К, С, О		
	Места отдыха	наличие	нет	К, О	Обустроить	
	Автостоянка и парковка для посетителей (при наличии)		нет		Обустроить	
	Расстояние до входа в здание	≤ 50 м	26 м	К, О		
	Количество машино-мест для	$> 5\%$ (не менее	Нет	К	Обустроить	

	инвалидов, обозначенных специальными знаками на поверхности покрытия стоянки и знаком на вертикальной поверхности (стене, столбе, стойке и т.п.) на высоте не менее 1,5 м	1 места)				
	Размер парковочного места со специальным знаком для автомобиля инвалида	6x 3,6 м	Нет	К		
	Открытая лестница		Нет			
	Ширина лестничных маршей	≥ 1,35 м	-	О, С		
	Марш лестницы между площадками	3-12 ступеней	-	О, С		
	Единообразная геометрия ступеней	наличие	-			
	Высота подступенка	0,12 -0,15 м	-	О, С		
	Ширина проступей	0,35 -0,4 м	-	О, С		
	Контрастная маркировка крайних ступеней	наличие	-	С		
	Расстояние до кромки ступени тактильной полосы перед маршем вверху и внизу шириной 0,3 – 0,5 м	>0,8 – 0,9 м	-	С		
	Бортики по боковым краям ступеней, не примыкающие к стенам, высотой не менее 0,02 м	наличие	-	О, С		
	Расстояние между поручнями	≥1,0 м	-	О, С		
	- горизонтальные завершения поручня	≥0,3 м	-	О, С		
	не травмирующие окончания	Наличие	-	О		
	- высота поручней	0,90 м	-	О		
	Пандус на рельефе		Нет			
	Высота подъема одного марша	≤ 0,8 м	-	К		

	Угол уклона	≤ 5	-	К		
	Поручни с двух сторон:	наличие	-	К, О		
	- на высоте (нижний поручень)	0,65 – 0,75 м	-	К		
	- на высоте (верхний поручень)	0,85 – 0,95 м	-	К, О		
	- расстояние между поручнями	0,9 – 1,0 м	-	К, О		
	- горизонтальные завершения поручня	$\geq 0,3$ м	-	К, О		
	- не травмирующие окончания	Наличие	-	К, О		
	Длина горизонтальной площадки прямого пандуса	>1,5 м	-	К, О		
	Разворотные площадки:		-			
	- при въезде на пандус наверху	> 1,5 x 1,5 м	-	К		
	- промежуточная (при высоте пандуса более 80 см)	> 1,5 x 1,5 м	-	К		
	- при въезде на пандус внизу	> 1,5 x 1,5 м	-	К		
	Колесоотбойники высотой не менее 0,1 м по продольным краям маршей и на горизонтальных площадках	наличие	-	К, О		

+

2. ВХОДНАЯ ГРУППА (для доступа в зону оказания услуги)

№ помещений по плану БТИ	Наименование элементов объекта	Норматив доступности, установленный для инвалидов	Фактическая величина, наличие	Категория для которых установлен норматив	Рекомендуемые мероприятия по адаптации: установка, создание, ремонт, замена	Примечание
--------------------------	--------------------------------	---	-------------------------------	---	---	------------

1	2	3	4	5	6 или реконструкция	7
	Крыльцо или входная площадка					
	Высота площадки	м	1,03			
	Габариты площадки: ширина X глубина	$\geq 1,4 \times 2$ м или $1,5 \times 1,85$ м	2,93 x 1,3 м	К		
	Габариты площадки с пандусом: ширина X глубина	$\geq 2,2 \times 2,2$ м	-	К		
	Поручни (ограждение) при высоте площадки более 45 см	наличие	0,94	К, О, С	Не требуются	
	Навес	наличие	Есть	К, О		
	Водоотвод (решетка или уклон к открытой стороне площадки, навес)	наличие	Нет	К, О, С	Установить	
	Информация об объекте	наличие	Есть	Г		
	Лестница наружная	наличие	Есть			
	Нескользкое покрытие	наличие	Есть	О, С		
	Расстояние до кромки ступени перед маршем вверх и вниз тактильной полосы	0,6 м	Нет	С	Установить	
	Ширина тактильной полосы перед лестничным маршем	0,3 – 0,5 м	Нет	С		
	Контрастная маркировка крайних ступеней	наличие	Нет	С	Установить	
	Бортики по боковым краям ступеней, не примыкающие к стенам, высотой не менее 0,02 м	наличие	Нет	О, С	Обустроить	
	Поручни с двух сторон	наличие	Нет	О, С	Не требуются	
	- на высоте	0,85- 0,95 м	Нет	О, С		
	- горизонтальные завершения поручня не травмирующим окончанием	$\geq 0,3$ м	Нет	О, С		
	- не травмирующие окончания поручней	наличие	Нет	О, С		
	*Разделительные поручни при	наличие	Нет	О, С		

	ширине марша ≥ 4 м					
	Пандус наружный	наличие	Нет			
	Ширина марша	$\geq 1,0$ м	-	К		
	Угол уклона	≤ 5	-	К		
	Высота подъема одного марша (максимальная)	$\leq 0,8$ м	-	К		
	Колесоотбойники по продольным краям маршей высотой не менее 0,05 м	наличие	Нет	К, О	Установить	
	Разворотные площадки:		Нет			
	- при въезде на пандус	$\geq 1,5 \times 1,5$ м	-	К		
	- промежуточная прямая (при высоте пандуса более 80 см)	$\geq 1,5 \times 1,5$ м	-	К	Не требуется	
	- промежуточная с поворотом направления движения	$\geq 1,5 \times 1,5$ м	-	К	Не требуется	
	Поручни с двух сторон:	наличие	Нет	К, О		Поручень с одной стороны
	- расстояние между поручнями	0,9 - 1,0 м	-	К, О		
	- на высоте (нижний поручень)	0,65 - 0,75 м	-	К	Установить	
	- на высоте (верхний поручень)	0,85 - 0,95 м	-	К, О		
	- горизонтальные завершения поручней	$\geq 0,3$ м	-	К, О		
	- не травмирующие окончания	наличие	-	К, О		
	Нескользящее покрытие	наличие	Нет	К, О		
	Наружный подъемник вертикальный (В), наклонный (Н)	наличие	Нет	К	Не требуется	
	Звуковой маяк у входа	наличие	Нет	С	Установить	
	Тамбур					
	Габариты: глубина X ширина	$\geq 2,3 \times 1,5$ м При реконструкции	2,20 x 1,35 м	К		

		(1,5 – 1,8) x 2м				
	Двери распашные (Р), автоматические раздвижные (А)	наличие	Есть (Р)	К, О		
	- ширина дверного проема в свету	≥1,2 м	0,87 м	К, О		
	- высота порога наружного, внутреннего	≤ 0,014 м	0,20 м	К		

3. ПУТИ ДВИЖЕНИЯ НА ОБЪЕКТЕ (для доступа в зону оказания услуги)

№ помещений по плану БТИ	Наименование элементов объекта	Норматив доступности, установленный для инвалидов	Фактическая величина, наличие	Категория для которых установлен норматив	Рекомендуемые мероприятия по адаптации: установка, создание, ремонт, замена или реконструкция	Примечание
1	2	3	4	5	6	7
	Лестница на уровень 1- го этажа		есть			
	Контрастная маркировка крайних ступеней	наличие	нет	С		
	Поручни с двух сторон	наличие	есть	О, С		
	- на высоте	0,85 – 0,95 м	0,75	О, С		
	- *горизонтальные завершения поручня	≥0,3 м	1,92	О, С		
	- не травмирующее окончание	наличие	нет	О, С		
	Бортики по боковым краям ступеней, не примыкающие к стенам, высотой не менее 0,02 м	наличие	нет	О, С		
	Пандус внутренней к лестнице на уровень 1-го этажа		нет			
	Ширина марша	≥1,0 м	-	К		
	Уклон	≤ 8 %	-	К		

	Колесоотбойники по продольным краям маршей высотой не менее 0,05 м	наличие	-	К		
	Разворотные площадки внизу,верху	$\geq 1,5 \times 1,5 \text{ м}$	-	К		
	Поручни с двух сторон:	наличие	-	К, О		
	- на высоте (нижний поручень)	0,65 – 0,75 м	-	К		
	- на высоте (верхний поручень)	0,85 – 0,95 м	-	О		
	- *горизонтальные завершения поручня	$\geq 0,3 \text{ м}$		О, С		
	- не травмирующее окончание	наличие		К, О		
	Пандус переносной (при отсутствии стационарного)	наличие	нет	К	Не требуется	
	Подъемник для инвалидов (при отсутствии пандуса):					
	- стационарный	наличие	нет	К		
	- мобильный	наличие	нет	К		
	Коридоры /холлы					
	Ширина полосы движения	$\geq 1,2 \text{ м}$	1,38,0 м	К		
	Разворотные площадки	$\geq 1,5 \times 1,5 \text{ м}$	1,5 x 1,5 м	К		
	Контрольно- пропускные устройства и турникеты шириной в свету	$\geq 1,0 \text{ м}$	нет	К, О		
	Указатели направления движения, входа, выхода	наличие	есть	К, Г		
	Пиктограммы (доступность, вход, выход)	наличие	нет	К, Г	установить	
	Речевые информаторы и маяки	наличие	нет	С	установить	
	Экраны, текстовые табло для дублирования звуковой информации	наличие	нет	Г	установить	
	Аудиовизуальные информационно-	наличие	нет	Г	установить	

	справочные системы					
	Тактильная схема	наличие	нет	С	установить	
	Место отдыха и ожидания (не реже, чем через 25 м):	наличие	есть	К, О, С, Г		
	- для лиц с нарушениями ОДА (О): глубина 120 см	≥1 на этаж	есть	О		
	- для колясочников: глубина 150 см, ширина 90 см	≥1 на этаж	есть	К		
	Навесное оборудование , выступ в зону движения	≤ 0,1 м	нет	С	установить	
	Рифленая и/ или контрастно окрашенная полоса на участках пола перед поворотом и дверями, ширина	0,6 м	нет	С	обустроить	
	Лестница, перепады высот на этажах (в коридорах)		нет			
	Бортики по боковым краям ступеней, не примыкающие к стенам, высотой не менее 0,02 м	наличие	-	О, С		
	Контрастная маркировка	наличие	-	С		
	Поручни с двух сторон на лестнице	наличие	-	О		
	- на высоте	0,9 м		О		
	-горизонтальные завершения поручней	наличие	-	О		
	Пандус внутренний на этаже		нет			
	Ширина марша	≥1,0 м	-	К		
	Угол уклона	≤ 8 %	-	К		
	Колесоотбойники по продольным краям маршей высотой не менее 0,05 м	наличие	-	К		
	Разворотные площадки внизу, вверху	≥1,5 x 1,5 м	-	К		

	Поручни с двух сторон:	наличие	-	К, О		
	- на высоте (нижний поручень)	0,65 – 0,75 м	-	К		
	- на высоте (верхний поручень)	0,85 – 0,95 м		О		
Лестница межэтажная (в зону оказания услуги)						
	Лестница №1					
	Рельефная (тактильная) полоса перед маршем вверх и вниз (ширина)	0,6 м	нет	С		
	Ширина тактильной полосы перед лестничным маршем	0,3 – 0,5 м	нет	С		
	Контрастная маркировка крайних ступеней	наличие	нет	С		
	Бортики по боковым краям ступеней, не примыкающие к стенам, высотой не менее 0,02 м	наличие	нет	О, С		
	Поручни непрерывные с двух сторон:	наличие	есть	О, С		
	- на высоте	0,85 – 0,95 м	0,68	О, С		
	- горизонтальные завершения поручня вверх, вниз с не травмирующим окончанием	≥0,3 м	3,5	О, С		
	- указатели номера этажа на поручне тактильные	наличие	нет	С		
	Лестница №2(вкладка при наличии других лестниц)		нет			
	Рельефная (тактильная) полоса перед маршем вверх и вниз (ширина)	0,6 м	нет	С		
	Ширина тактильной полосы перед лестничным маршем	0,3- 0,5 м	нет	С		
	Контрастная маркировка крайних ступеней	наличие	нет	С		

	Бортики по боковым краям ступеней, не примыкающие к стенам, высотой не менее 0,02 м	наличие	нет	О, С		
	Поручни непрерывные с двух сторон:	наличие	есть	О, С		
	- на высоте	0,85 – 0,95 м	0,68	О, С		
	- горизонтальные завершения поручня вверху, внизу с не травмирующим окончанием	≥0,3 м	3,5	О, С		
	-указатели номера этажа на поручне тактильные	наличие	нет	С		
	Лифт пассажирский	наличие	нет		Не требуется	
	Кабина:		-			
	- габариты (глубина x ширина)	≥ 1,5 x 1,7 м	-	К		
	- ширина дверного проема	≥0,95 м	-	К		
	- поручни	наличие	-	О		
	Световая и звуковая информация в кабине о движении лифта	наличие	-	Г, С		
	Знак доступности	наличие	-	К		
	Указатели номера этажа напротив лифта	наличие	-	К, Г		

4. ЗОНА ОКАЗАНИЯ УСЛУГИ
(в зависимости от сферы деятельности)

№ помещений по плану БТИ	Наименование элементов объекта	Норматив доступности, установленный для инвалидов	Фактическая величина, наличие	Категория для которых установлен норматив	Рекомендуемые мероприятия по адаптации: установка, создание, ремонт, замена или реконструкция	Примечание
--------------------------	--------------------------------	---	-------------------------------	---	---	------------

1	2	3	4	5	6	7
	Обслуживание через окно/прилавок		нет			
	Высота рабочей поверхности	0,8 – 1,1 м	-	К		
	Габариты зоны обслуживания (глубина)	≥1,5 м	-	К		

Вкладка при необходимости описания нескольких окон/ прилавков

	Обслуживание в кабинете «заместитель директора»					
	Ширина проема двери в свету:	≥0,9 м	0,8 м	К		
	Высота порога	≤ 0,025 м	0,00 м	К		
	Информация тактильная	наличие	нет	С	установить	
	Информация визуальная контрастная:	наличие	есть	К, О, С, Г		
	- размещение на высоте	≤ 1,8 м	1,5 м	К		
	-высота прописных букв	≥0,025 м	0,025 м	С		
	Габариты зоны сидения – глубина	≥1,2 м	1,3 м	О		
	Зона для кресла – коляски	≥1,5 x 1,5 м	1,5 x 1,5 м	К		
	Стол с высотой рабочей поверхности	0,6- 0,8 м	0,7 м	К, О		
	Вкладка при необходимости описания нескольких кабинетов					
	Обслуживание с перемещением №		нет			
	Ширина полосы движения по зоне обслуживания	≥1,2 м	-	К		
	Высота оборудования для	0,8 – 1,1 м	-	К		

	посетителей (стеллаж, прилавок, витрина, художественный объект и т.п.)					
Вкладка при необходимости описания нескольких маршрутов						
	Кабина индивидуального обслуживания № (примерочная, переговорная, кабина телефона и др.)		нет			
	Ширина x глубина	$\geq 1,6 \times 1,8$ м	-	К		
	Место для сидения	наличие	-	О		
	Крючки для костылей (на высоте 120 см с выступом 12 см)	наличие	-	О		
Вкладка при необходимости описания нескольких кабин						
	Зал (с фиксированными местами зрителей, читальный, ожидания и пр. вместимостью более 50 мест)		нет			
	Доля мест для колясочников	$\geq 2\%$	-	К		
	Ширина прохода к месту для инвалида на кресле-коляске	$\geq 1,2$ м	-	К		
	Доля мест для лиц, с нарушением слуха (кресла с подключением слухового аппарата)	≥ 2	-	Г	установить	
Вкладка при необходимости описания нескольких залов						
	Специализированная зона обслуживания инвалидов-колясочников	наличие	нет	К	обустроить	
5. САНИТАРНО- БЫТОВЫЕ ПОМЕЩЕНИЯ						
№ помещений по плану	Наименование элементов объекта	Норматив доступности, установленный	Фактическая величина, наличие	Категория для которых установлен	Рекомендуемые мероприятия по адаптации:	Примечание

БТИ		для инвалидов		норматив	установка, создание, ремонт, замена или реконструкция	
1	2	3	4	5	6	7
	Санузел для посетителей	наличие	да	Г		
	Санузел для инвалидов	наличие	Санузел для инвалидов отсутствует		реконструировать	
	Знак доступности помещения	наличие	-	К		
	Тактильная маркировка санузла	наличие	-	С		
	Ширина дверного проема	≥0,9 м	-	К, О		
	Направление открывания дверей	наружное	-			
	Кабины для инвалидов	0,3 м	-	С		
	- Количество кабинок	≥1 шт.	-	К, О		
	- ширина дверного проема	≥0,9 м	-	К, О		
	- габариты (минимальная глубина)	≥1,8 x 1,65 м	-	К		
	- габариты (минимальная ширина)					
	Опорные поручни	наличие	-	К, О		
	в т. ч. откидные	наличие	-	К		
	Зона для кресла – коляски рядом с унитазом (ширина x глубина)	≥0,75 м	-	К		
	- крючки для костылей (на высоте 120 см с выступом 12 см)	наличие	-	О		
	Раковина:	наличие	-	К, О		
	- зоны у раковины для кресла-коляски (минимальные глубина x ширина)	≥1,30 x 0,85 м	-	К		
	-*высота раковины	0,75- 0,85		К, О		

	- опорный поручень	наличие		О		
	Писсуар на высоте от пола	$\leq 0,4$ м или вертикальной формы	-	К		
	Душевые					
	Габариты поддона (поверхности с трапом) в душевой	$\leq 0,9$ x 1,5 м	-	К, О		
	Размеры сиденья душевой кабины: глубина x длина	$\leq 0,48$ x 0,85 м	-	К, О		
	Система тревожной сигнализацией	наличие	-	К, О, С		

Вкладка при необходимости описания нескольких туалетных комнат

6. СРЕДСТВА ИНФОРМАЦИИ И ТЕЛЕКОММУНИКАЦИИ НА ОБЪЕКТЕ

№ помещений по плану БТИ	Наименование элементов объекта	Норматив доступности, установленный для инвалидов	Фактическая величина, наличие	Категория для которых установлен норматив	Рекомендуемые мероприятия по адаптации: установка, создание, ремонт, замена или реконструкция	Примечание
1	2	3	4	5	6	7
	Визуальные средства информации о предоставлении услуги	наличие	есть	К, О, Г, С		
	Надписи:	наличие	есть	К, О, Г, С		
	размещение на высоте	$\geq 1,5$ м и $\leq 4,5$ м	1.6 м	К, О, Г, С		
	высота прописных букв	$\geq 0,075$ м	0.07	К, О, Г, С		
	освещенность	наличие	есть	К, О, Г, С		
	Указатели, пиктограммы	наличие	есть	К, О, Г, С		
	размещение на высоте	1,3 – 1,4 м	1.3 м	К, О, Г, С		

	высота прописных букв	≥0,075 м	0,075 м	К, О, Г, С		
	освещенность	наличие	есть	К, О, Г, С		
	Тактильные средства информации о предоставлении услуги с цифрами, буквами по Брайлю	наличие	нет	С	Установить	
	высота размещения	1,3 -1,4 м		С		
	маркировка кабинетов приема со стороны ручки	наличие	нет	С		
	на кнопках управления лифта	наличие	-	С		
	на кабинах санитарно- бытовых помещений	наличие	-	С		
	Текстофоны (текстовые телефоны) «Текстовые средства связи, в т. ч. С бегущей строкой», факсимильные аппараты	Наличие (не менее 1 шт)	нет	Г	установить	
	Телефоны с усилителем звука и увеличенными тактильными клавишами	Наличие (не менее 1 шт)	нет	С, Г	установить	
	Таксофон: с автоматическим перемещением аппарата по высоте (АВ)	наличие	нет	К	установить	
	Речевые информаторы и маяки	наличие	нет	С	установить	
	Звуковой маяк у входа (динамик с радиотрансляцией) с зоной слышимости до 5 м	наличие	нет	С	установить	
	Световые текстовые табло для вывода оперативной операции	наличие	нет	Г, С	установить	
	Малогабаритные аудиовизуальные информационно- справочные системы	наличие	нет	К, С, О, Г	установить	
	Индукционная система	Наличие	нет	Г		

7. ВЫВОДЫ

Обследовав объект и изучив его технические характеристики, ему присваивается группа доступности ВНД- временно не доступен.

Так как: **1. В зонах путей движения к объекту и прилегающих территориях:** Есть не регулируемые переходы, отсутствуют тактильные средства, выполняющие предупредительную функцию на покрытии пешеходных путей до объекта информации, начала опасного участка, изменения направления движения, входа. Отсутствуют указатели направления движения, места отдыха, отсутствует автостоянка инвалидов. Не обустроены съезды с тротуара на проезжую часть.

2. Входная группа. Отсутствует: водоотвод, рельефная (тактильная) полоса перед маршем вверх и вниз, желтая контрастная окраска первой и последней ступеней. Поручни внешнего пандуса не соответствуют техническим нормам.

3. Пути движения на объекте. Отсутствует речевой информатор, экраны, текстовые табло для дублирования звуковой информации, аудиовизуальные информационно- справочные системы, навесное оборудование, выступ в зону движения, рифленая и контрастно окрашенная полоса на участках пола перед поворотом и дверями, контрастная маркировка крайних ступеней.

4. Зона предоставления услуг. Обслуживание в кабинете: отсутствуют тактильные средства. Отсутствует кабина индивидуального обслуживания, кресла с подключением слухового аппарата, специализированная зона обслуживания инвалидов- колясочников.

5. Санитарно- бытовые помещения. Отсутствует: санузел для инвалидов.

6. Средство информации телекоммуникации на объекте. Отсутствуют: звуковой маяк у входа, речевые информаторы и маяки. Таксофон: с автоматическим перемещением аппарата по высоте, телефоны с усилителем звука и увеличенными тактильными клавишами, тактильные средства информации о предоставлении услуги с цифрами, буквами по Брайлю, пиктограммы.

«Представитель рабочей группы»
Руководитель МКУ «УСАЖКДХ»

Е.В. Евплатов

м.п. подпись

«Представитель организации»
Воспитатель СП «Детский сад» ГБОУ СОШ с. Малячкино

(Е.В. Зиновьева)

м.п. подпись

«Представитель рабочей группы»
Председатель первичной профсоюзной организации
ГБОУ СОШ с. Малячкино

_____ (Л.А. Самаркина)
подпись

«Представитель рабочей группы»
Заведующий хозяйством СП «Детский сад»
ГБОУ СОШ с. Малячкино

_____ (А.В. Андреева)
подпись

Приложения

1. Свидетельство о государственной регистрации юридического лица.

Принятые сокращения категорий лиц с ограничениями жизнедеятельности (МГН): Г – люди, не имеющие ограничений по мобильности, в т.ч. с дефектами слуха; С – немощные люди, мобильность которых снижена из-за старения организма (инвалиды по старости); инвалиды на протезах; инвалиды с недостатками зрения, пользующиеся белой тростью; люди с психическими отклонениями; О – инвалиды, использующие при движении дополнительные опоры (костыли, палки); К – инвалиды, передвигающиеся на креслах – колясках, приводимых в движение вручную. («СП 59.13330.2012. Свод правил. Доступность знаний и сооружений для маломобильных групп населения. Актуализированная редакция СНиП 35-01-2001», утвержденный приказом Минрегиона России от 27.12.2011 № 605)

Вход на территорию Детского сада



Крыльцо в группу раннего возраста

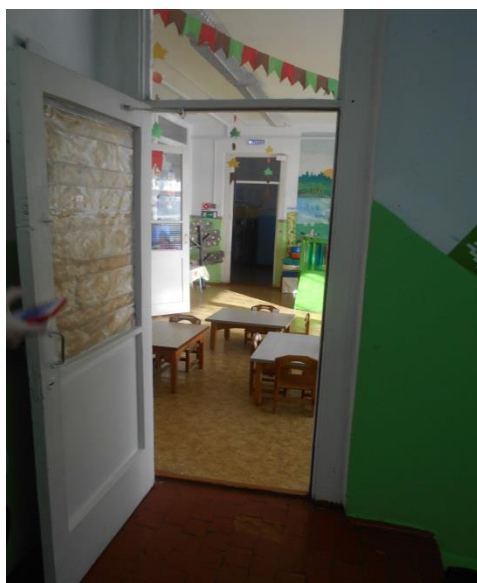


Вход в группу раннего возраста



Вход в туалет в группу раннего возраста

Вход с лестницы в группу раннего возраста



Главный вход с таблицей для слабовидящих



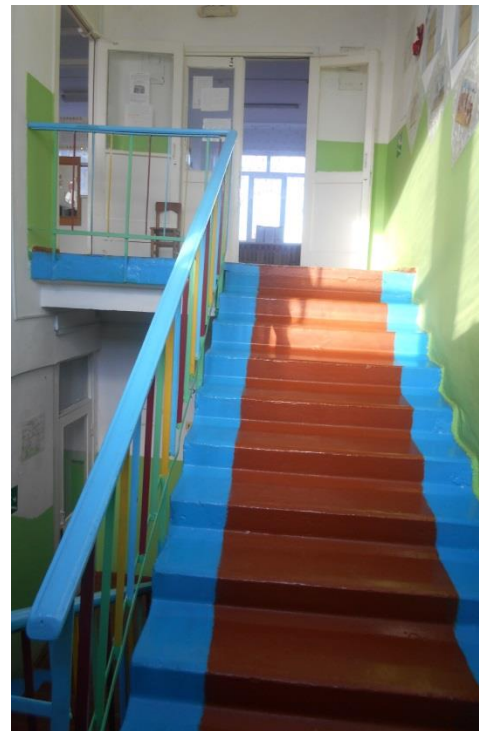
Главный вход



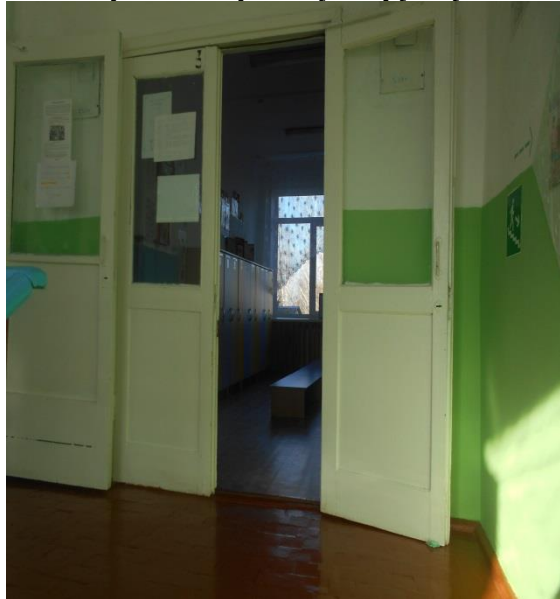
Вход на лестницу первый этаж



Лестничная площадка 2 этаж



Вход в разновозрастную группу №1



Вход в туалет разновозрастной группы № 1 **Раздевалка разновозрастной группы № 1**



Вход в разновозрастную группу № 1



Вход в разновозрастную группу № 2 коридор



Туалет разновозрастной группы № 2



Вход в разновозрастную группу № 2

